

令和 年 月 日

体感型動物園 iZoo&KawaZoo 団体申し込み依頼書

この申込書を FAX (0558-34-0061) もしくはメール (soumu@izoo.co.jp) までご提出ください。

企業名及びご担当者名：		様
ご連絡先：(TEL)		(FAX)
1.iZoo 見学日時	月 日 ()	時 分 ~ 時 分
2.KawaZoo 見学日時	利用あり： 月 日 () 時 分 ~ 時 分 利用なし：KawaZoo を利用しない場合も料金の変更はございません。	
3.団体名	団体名：	
	代表者名： 様	
	緊急連絡先：	
4.人数	大人（中学生以上） 名	
	小人（小学生） 名	
	幼児 ※無料 名	
5.バス台数	(大型 ・ 中型 ・ 小型 ・ その他：) 台 ※iZoo、KawaZoo の駐車場は有料です	
6.添乗員	名	
7.レストラン	予約 する ・ しない レストランのご予約につきましてはテナントが入っておりますので、大変恐れいりますが別途ご連絡をお願い申し上げます。連絡先につきましては「予約する」をお選びいただいた方にのみご案内いたします。 ※KawaZoo にレストランはございません。	
	予約時間 時 分~ 時 分まで利用	
8.備考	例：JTB クーポンご利用の有無など	

※チケットの有効期限は2日間で、各施設1日限りご利用可能となります。

施設間は各自お客様でご移動をお願いいたします。

※KawaZoo へバスでお越しの場合は、旧七滝観光センター駐車場をご利用ください。

令和 年 月 日

体感型カエル館 KawaZoo 団体申し込み依頼書

この申込書を FAX (0558-34-0061) もしくはメール (soumu@izoo.co.jp) までご提出ください。

企業名及びご担当者名：		様
ご連絡先：(TEL)		(FAX)
1.KawaZoo 見学日時	月 日 ()	時 分 ~ 時 分
2.iZoo 見学日時	体感型動物園 iZoo に前日・当日・翌日のいずれかにご入園予定の場合は別紙の“体感型動物園 iZoo&KawaZoo 団体申し込み依頼書”をご利用ください。	
3.団体名	団体名：	
	代表者名： 様	
	緊急連絡先：	
4.人数	大人（中学生以上） 名	
	小人（小学生） 名	
	幼児 ※無料 名	
5.バス台数	(大型 ・ 中型 ・ 小型 ・ その他：) 台 ※KawaZoo の駐車場は有料です	
6.添乗員	名	
7.レストラン	KawaZoo にレストランはございません	
8.備考		

※KawaZoo では JTB クーポンをご利用いただけません。何卒ご了承ください。

※KawaZoo へバスでお越しの場合は、旧七滝観光センター駐車場をご利用ください。

団体入園のご案内

この度は数ある施設の中から当園のご利用をご検討いただき誠にありがとうございます。
団体のご予約をいただくにあたり、下記内容をご確認いただけますと幸いです。

体感型動物園 iZoo のチケットは姉妹館“体感型カエル館 KawaZoo”の入館権が付随している共通券となっております。

当チケットで前日、当日、翌日のいずれかにカワズーへご入園可能です。

イズーおよびカワズーへの入園はどちらが先でも問題ございません。

団体申込依頼書へ入園日時をご記入ください。

カワズーへ先にご入館の場合はカワズーにて共通券のご精算、チケットのお受け取りをお願いいたします。

なおカワズーのみご利用の場合は“カワズーのみの入園券”を販売しております。

お客様のご予定に合わせてご検討いただけますと幸いです。

チケットをお持ちの方は当日限り何度でも再入園が可能です。

チケットは一人1枚のため、使い回しは無効です。譲渡が発覚次第、即刻ご退出いただきます。

〈ご予約方法〉

“体感型動物園 iZoo&KawaZoo 団体申し込み依頼書” および “体感型カエル館 KawaZoo 団体申し込み依頼書” を FAX もしくはメールにてご提出いただくようお願い申し上げます。

いただいたご連絡先へ当園より折り返しご予約の確認をさせていただきますのでご了承ください。

FAX : 0558-34-0061

Email : soumu@izoo.co.jp

(次頁に続く→)

〈チケット料金〉

ご購入後の払い戻しはできません。

幼児を除き 15 名以上で団体割引適用となります。

団体割引と療育割引は併用が可能です。

iZoo&KawaZoo 共通券	一般料金 (15 名未満)	団体割引料金 (15 名以上)	療育割引料金 (※)
大人 (中学生以上)	2500 円	2200 円	1500 円
小人 (小学生)	1500 円	1300 円	750 円
幼児	無料	無料	無料

KawaZoo 入園券	一般料金 (15 名未満)	団体割引料金 (15 名以上)	療育割引料金 (※)
大人 (中学生以上)	1000 円	800 円	500 円
小人 (小学生)	500 円	400 円	250 円
幼児	無料	無料	無料

※療育手帳 (コピー可) 1 部ご提示につき、ご本人様のほか介助者 (大人 1 名) が療育割引対象となります。

〈雨天のみご利用の場合〉

ご予約をいただいた上、必ず前日の 17 時までにご来園の是非をご連絡いただくようお願い申し上げます。

当日のキャンセルは承りません。何卒ご理解いただきますようお願い申し上げます。

連絡先：0558-34-0003 (体感型動物園 iZoo 総務部)

〈お支払い方法〉

現金及びクレジットカード、電子マネーをご利用いただけます。

iZoo&KawaZoo 共通入園券をお買い求めの場合に限り、JTB クーポンもご利用可能です。

クーポンをご利用の場合は必ず“8. 備考”にご記入ください。

(事前に申告のないクーポンはご利用いただけません)

チケット販売窓口と売店でのみ、クレジットカード、電子マネーがご利用可能です。



(次頁に続く→)

〈駐車場について〉

イズーおよびカワズーの駐車場は有料です。(1日1000円 24時以降は料金加算されます)
一般車両でお越しの場合は空いている駐車場をご利用いただくようお願い申し上げます。
イズーへバスでお越しの場合は、ご予約時にお伺いした台数分駐車場を確保いたします。
カワズーへバスでお越しの場合は、駐車場の空きがない際には最寄りの旧七滝観光センター駐車場をご利用下さい。

駐車場料金	一般車両・バス	バイク・自転車
体感型動物園 iZoo	1000円	無料
体感型カエル館 KawaZoo	1000円 (iZoo&KawaZoo 共通券の場合 500円)	無料

※iZoo&KawaZoo 共通入園券をご購入の場合はカワズーの駐車料金が半額となります。

ご購入いただいた入園券(紙チケット)をカワズーのチケット窓口にご提示いただいた方へ半額券を配布いたしますのでご精算前にお声がけください。ご入園の順番は関係ありません。イズーが先でも、カワズーが先でもカワズーの駐車場のみ半額対象となります。

〈ご飲食について〉

当園は屋内に限り飲食禁止となっております。
お弁当を召し上がるスペースはございません。

レストランにおきましては食べ物のお持ち込みを不可とさせていただいております。
レストランご予約の場合は大変恐れいりますがレストランへ別途ご予約をお願い申し上げます。
連絡先につきましては“7. レストラン”にて「予約する」を選択いただいた方にのみご案内しております。
※カワズーにレストランはございません

〈学校関係者の方へ〉

引率の先生、カメラマン、補助員、看護師の方も料金をいただきます。“4. 人数”の大人人数に加算してください。
カメは動く物を食べ物と認識します。お子様が手や物をお出しにならないようお気を付けください。

〈園内マップについて〉

展示生体の変更となる頻度が多いため園内マップはございません。

〈館内について〉

【イズー】

(所要時間 1 時間半～2 時間)

当園は 3 階建ての施設となっております。

3 階入口から 1 階中庭にかけて下り階段があり、中庭から 3 階出口までは上り階段と上りエスカレーターをご利用いただき出口へ向かう造りとなっております。階段には手すりがございますが、各階を移動するためのエスカレーターやスロープ、エレベーターはございません。多目的トイレはございません。

通路は狭い一本道となっております。

カメが放し飼いとなっている通路もございます。

お足元には充分お気を付けてお進みください。

※上記観点から車椅子の貸し出しは行っておりません。

3 階出口にはレストラン、売店、お手洗いがございます。

こちらはチケットをお持ちでない方もご利用可能です。

入口は一つです。ショートカットや途中出口はございません。

入口からの退出は可能です。

チケットをお持ちの方は当日に限り何度でも再入園が可能です。

チケット販売窓口と売店でのみ、クレジットカード、電子マネー、QRコード決済がご利用可能です。

【カワズー】 ※イズーから車で約 20 分

(所要時間 30 分～1 時間)

当館は 1 階建ての施設です。スロープ、多目的トイレがございます。

イズーとは異なり、チケットをお持ちでない方はお手洗いと売店をご利用いただけません。

レストランはございません。

ご飲食は禁止となっております。

カエルが放し飼いとなっている展示もございます。お足元に充分お気を付けてお通りください。

カエルにはお手を触れないようご了承ください。(中庭のカエルのみ可能)

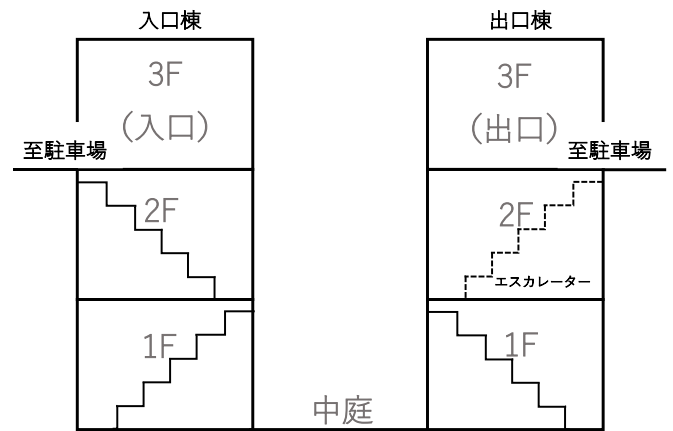
出入り口は一つです。途中出口はございません。

チケットをお持ちの方は当日に限り何度でも再入園が可能です。

チケット販売窓口と売店でのみ、クレジットカード、電子マネー、QRコード決済がご利用可能です。

(使用可能ブランドはイズーと同様です)

〈簡略図〉



(次頁に続く→)

〈イゾーのアクティビティ〉

整理券の配布や予約はございません。順番にお伺いいたしますので混雑時はお時間をいただく可能性がございます。

お支払いは現金払いのみ、レシートはございませんので領収証につきましてはスタッフへお声がけください。
カメは動く物を食べ物と認識します。目の前に手や物をお出しにならないようお気を付けください。

① ふれあいコーナー（無料）【開催場所：2F】

ヘビ、トカゲ、ヤモリ、ワニ、カメとふれあうことができます。

体験時には必ず飼育員が一緒しますので、小さなお子様もご参加いただけます。

通路を歩いているリクガメたちにエサをあげることも可能です。（小サイズ：300円・大サイズ：1000円）

② 記念撮影（1枚1000円～、当日2枚目以降500円引き）【開催場所：1F】

お客様のカメラで2ショットまで撮影が可能です。（1000円）

台紙付き記念写真プランもございます。（1500円、焼き増し1000円）

1ショットに人数制限はございません。

ヘビとの記念撮影：大きなビルマニシキヘビを首に巻いて撮影します。

ヘビのカラーはご指定いただけません。

首に巻けるのはおよそ5名までです。（生体の大きさによって前後します）

カメとの記念撮影：ゾウガメ牧場の大きなリクガメと一緒に撮影します。

体重30kg以下のお子様はカメの上に乗って撮影が可能です。

③ カメレース（無料）【開催場所：1F】

小さなミズガメたちのレースです。見事1位を当てた方には景品（非売品）もございます。

※レース参加のカメが冬眠中のため11月中旬～3月上旬はお休みいたします

〈平日〉11：00、14：00

〈土日祝日〉11：00、13：00、15：00

④ その他エサやり体験（エサ1個100円～200円）【開催場所：各フロア、1F中庭】

イシガメ、クサガメ、ミシシippアカミミガメ、エミュー（大型の鳥類）にエサをあげることができます。

※生き物の体調によって中止となる可能性がございます。

（次頁に続く→）

〈その他〉

- ・ ガラスを叩く、大声で呼びかける、執拗に追いかけるなど動物の注意を引く行動はおやめください。
- ・ 展示している動物に悪影響を及ぼす行為や他のお客様に迷惑がかかる行為はご遠慮ください。
- ・ 飼育動物に持ち込んだ飲食物を与えないでください。
- ・ 園内の動物はご自由にお撮りください。フラッシュ撮影は禁止となっております。
- ・ 柵や展示物にのぼったり身を乗り出したりしないでください。
- ・ 当日に限り再入園は何度でも可能です。必ずチケットをご提示ください。

【問い合わせ】体感型動物園 iZoo 総務部

TEL:0558-34-0003 FAX:0558-34-0061